



**“Sommige mensen accepteren niet dat mijn zoon autisme heeft”**

We weten steeds meer over autisme. Maar helaas is er vooral op internet ook nog veel onjuiste informatie te vinden. Hieronder een aantal 'feiten' op een rij: wat is waar, wat niet?

### Waar of niet waar?

#### Autisme is erfelijk

**Waar** | Autisme is voor 90% erfelijk bepaald, en al bij de geboorte aanwezig.

#### Als je je kind te veel verwent, kan het autisme krijgen

**Niet waar** | Kinderen met autisme kunnen soms veeleisend zijn, en bijvoorbeeld altijd hetzelfde willen eten of dezelfde kleren willen dragen. Dit is een gevolg van autisme. Het is niet zo dat een kind autisme krijgt als de ouders hieraan toegeven.

#### Autisme kan ook een talent zijn

**Waar** | Mensen met autisme hebben een goed oog voor details, werken vaak heel precies en zorgvuldig en houden zich aan (duidelijke) regels. Ook zijn ze meestal heel eerlijk.

#### Therapie heeft geen zin, want autisme kun je niet genezen

**Niet waar** | Bijvoorbeeld gedragstherapie kan helpen om soepeler met autisme te leren omgaan. Autisme gaat niet over, maar therapie, ouderbegeleiding of medicijnen kunnen wel helpen om minder last te hebben van het autisme. Met de juiste begeleiding kunnen mensen met autisme vaak gewoon naar school, werken, zelfstandig of thuis wonen en zinvolle relaties met anderen hebben.

#### Een diagnose autisme krijg je niet zomaar

**Waar** | Alleen een psychiater of GZ-psycholoog mag een diagnose autisme stellen, na uitgebreide tests en gesprekken met degene om wie het gaat. Ook wordt gesproken met ouders of andere familieleden over de ontwikkeling van de persoon en over de opvoeding. Hoe eerder een diagnose bekend is, hoe meer leed voorkomen kan worden. Wetenschappers werken daarom hard aan vroege herkenning van autisme. Op dit moment wordt de diagnose gemiddeld pas op 7-jarige leeftijd gesteld.

#### Als je autisme hebt, kun je niet goed leren

**Niet waar** | Autisme heeft niets met intelligentie te maken, er zijn slimme en minder slimme mensen met autisme. Vaak is wel een duidelijke structuur en extra begeleiding nodig op school of op het werk. Omdat mensen met autisme op een andere manier denken en leren, hebben zij soms meer moeite met organiseren en plannen.

#### Ook als je volwassen bent, kun je de diagnose autisme krijgen

**Waar** | Soms wordt autisme pas vastgesteld als iemand al volwassen is. Vaak zijn er dan op jongere leeftijd al andere, onjuiste diagnoses gesteld.

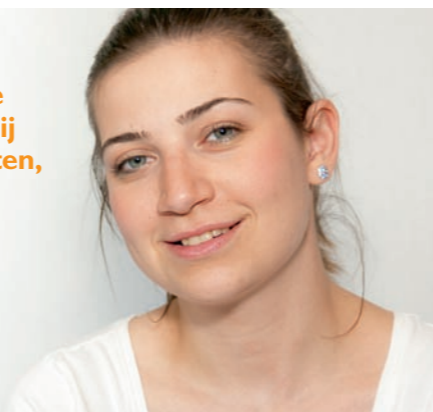
#### Mensen met autisme zijn het liefst alleen

**Niet waar** | Veel mensen met autisme willen net zo graag contact met anderen als mensen zonder autisme. Alleen vinden zij het lastiger om vrienden te maken of te houden, waardoor zij zich vaak eenzaam voelen.

#### Meer weten over autisme en hoe daarmee om te gaan?

Kijk op: [www.autisme.nl](http://www.autisme.nl)

**“Sommige Turkse mensen zeggen: jij kunt gewoon praten, dus je bent geen autist!”**



## Nederlandse Vereniging voor Autisme Meld u nú aan als lid!

De Nederlandse Vereniging voor Autisme is een belangenvereniging voor mensen met autisme, hun ouders, partners en andere naastbetrokkenen. Om te kunnen blijven werken aan meer begrip en kansen voor mensen met autisme, hebben we ook ú hard nodig!

Als lid krijgt u van ons:

- begrip en herkenning;
- informatie waar u écht wat aan hebt;
- lotgenotencontact bij u in de buurt;
- ledenvoordeel op NVA-producten en activiteiten.

Aanmelden? Dat kan via [www.autisme.nl](http://www.autisme.nl).

#### Nederlandse Vereniging voor Autisme (NVA)

Weltevreden 4c  
3731 AL De Bilt  
Tel.: 030-2299800  
Fax: 030-2662300  
E-mail: [info@autisme.nl](mailto:info@autisme.nl)  
Website: [www.autisme.nl](http://www.autisme.nl)

#### Informatie en Advieslijn:

Telefoon: 0900 – AUTISME / 0900 – 288 47 63 (€ 0,05 p/m)  
E-mail: [I&A@autisme.nl](mailto:I&A@autisme.nl)

## Steun het AutismeFonds op giro 479

Met de opbrengsten van het AutismeFonds realiseert de NVA projecten die ervoor zorgen dat mensen met autisme mee kunnen doen: op school, op het werk en in de vrije tijd.  
Meer informatie: [www.autismefonds.nl](http://www.autismefonds.nl)

© 2012 NVA (tweede druk)

# Wat is autisme?

**o.a. over klassiek autisme, PDD-NOS, Asperger, McDD**



Deze informatiefolder is mede mogelijk gemaakt door NSGK.



Nederlandse Vereniging voor Autisme





**“Mijn dochter leeft in een wonderlijke wereld, waar ik af en toe een kijkje mag nemen”**

## Wat is autisme?

Autisme is een aangeboren stoornis in de hersenen. Alles wat mensen met autisme zien, horen, ruiken etc. wordt op een andere manier verwerkt. Ze nemen de wereld in losse deeltjes waar. Een serie foto's in plaats van een film. Hierdoor kost het veel moeite om te begrijpen wat er gebeurt of bedoeld wordt. In deze onoverzichtelijke wereld zoeken ze structuur en veiligheid. Daardoor gedragen mensen met autisme zich soms anders en worden ze vaak niet begrepen door hun familie, klasgenoten of collega's. Autisme is een onzichtbare handicap, maar het heeft grote invloed op iemands leven. We spreken meestal over autismespectrumstoornissen (ASS) om aan te geven dat autisme bij iedereen anders is. Maar kenmerkend zijn problemen met:

### - begrijpen wat de ander denkt en voelt

Iemand met autisme heeft moeite om te begrijpen wat een ander denkt en voelt. En iemand zónder autisme begrijpt vaak niet hoe iemand met autisme denkt. Dit maakt het lastig om met elkaar om te gaan.

### - communicatie

In gesprekken gaat het niet alleen om wát iemand zegt, maar vooral ook om de manier waarop het wordt gezegd. Is iets

serieus bedoeld of juist niet? Wat voor gezicht trekt diegene erbij? Iemand met autisme vindt het vaak moeilijk om de lichaamstaal en toon waarop iets wordt gezegd goed te begrijpen. Sommige mensen met autisme hebben verder een aparte manier van praten, anderen hebben moeite met praten of kunnen niet praten. Maar er zijn ook mensen met autisme die helemaal geen problemen hebben met praten.



**“Mijn kinderen hebben dan wel problemen, maar het zijn ook hele leuke, lieve kinderen.”**

### - bedenken hoe iets zal gaan

Als je autisme hebt is het vaak extra lastig om vooraf te bedenken hoe iets in de toekomst zal gaan. Bijvoorbeeld hoe je een reis zo organiseert dat je op het afgesproken tijdstip om het eindpunt bent. Dit zorgt ervoor dat iemand met autisme heel angstig kan worden van veranderingen en onbekende situaties.

### - dingen die anders gaan dan verwacht

Als iets anders loopt dan vooraf verwacht, is het vaak heel lastig om daarmee om te gaan, als je autisme hebt. Leuk bedoelde verrassingen zijn meestal helemaal niet zo leuk voor iemand met autisme. Die wil graag vooraf precies weten wat er gaat gebeuren en vindt een vast dagschema vaak prettig. Verder zijn veel mensen met autisme graag steeds met dezelfde activiteiten of onderwerpen bezig en vinden ze het fijn om dingen steeds op dezelfde manier te doen.

### - geluid, licht of aanraking

Veel mensen met autisme hebben sneller dan anderen last van fel licht, harde geluiden of (onverwachte) aanraking. Ook komt het voor dat zij pijn sterker of juist minder sterk voelen dan anderen.

Ruim 1% van de Nederlanders – ongeveer 190.000 mensen - heeft een vorm van autisme.

## Autisme in soorten en maten

Autisme uit zich bij iedere persoon anders. Sommige mensen met autisme zijn vooral in zichzelf gekeerd en zoeken weinig contact met anderen. Andere mensen met autisme zoeken juist heel actief contact, maar zij doen dit vaak op een manier die bij anderen 'vreemd' overkomt.

Met autisme of autismespectrumstoornis (ASS) worden verschillende diagnoses bedoeld:

### Klassiek Autisme of kernautisme

Deze diagnose krijg je als je veel kenmerken van autisme hebt, en die kenmerken voor het derde levensjaar al zichtbaar waren.

### Syndroom of stoornis van Asperger

Kenmerkend voor deze diagnose is dat je goed kunt praten en leren, maar wel moeite hebt om taal te begrijpen en te snappen wat andere mensen denken en voelen. Mensen met



**“Ik zou graag willen leven in een wereld waar je mag zijn wie je écht bent.”**

Asperger hebben vaak de neiging om veel te praten, en hebben vaak meer fantasie en een grotere behoefte aan vriendschappen en relaties dan mensen met klassiek autisme.

### PDD-NOS

PDD-NOS (=Pervasive Developmental Disorder Not Otherwise Specified) is in het Nederlands: Pervasive Ontwikkelingsstoornis niet anders omschreven. Deze diagnose krijg je als je niet alle kenmerken van autisme hebt, maar wel een aantal.

### McDD

Bij een diagnose McDD (Multiple complex Developmental Disorder) heb je kenmerken van autisme, en ben je daarnaast erg angstig of heel snel boos.

### Andere diagnoses

Het kan zijn dat je naast autisme bijvoorbeeld een diagnose ADHD, epilepsie of een verstandelijke beperking hebt. En soms gaat autisme samen met een (zeldzaam) erfelijk syndroom, zoals Klinefelter of Tubereuze Sclerose.

*Meer informatie over de kenmerken per diagnose: [www.autisme.nl](http://www.autisme.nl)*

### Op de foto:

Voor het project 'Geef een gezicht aan autisme' werden tien mensen met autisme en hun naasten geportretteerd. In deze folder een selectie van die portretfoto's. Hartelijk dank aan deze prachtige mensen voor hun medewerking. *Fotografie: Monique Post*